

2021학년도 1학기
개강총회

CONTENTS

01 교수님 소개 및 인사말

02 학생회 소개

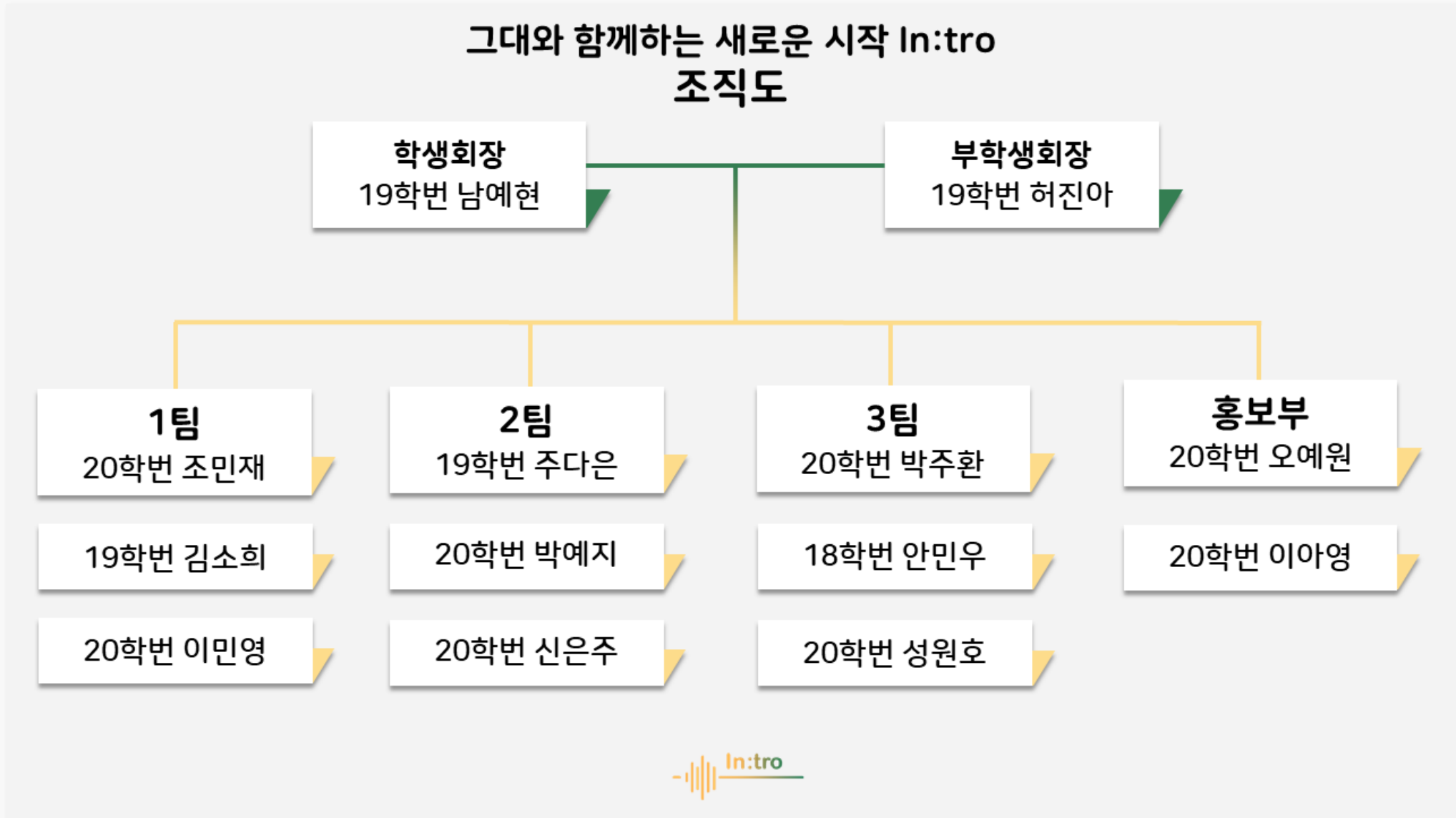
03 멘토멘티 행사 소개

04 1학기 행사 계획

05 장학 및 자격증 소개

06 랩실관리자, 웹관리자, 영상홍보팀 소개







**“아주대학교
e-비즈니스학과 공지방”**

“이비즈”

“ajou_ebiz”





2021학년도 이비즈 운명의 짝꿍을 찾아라



주다은	성원호	심영훈	윤가영	조민재	안민우	윤채영	송예은	신창훈	이성윤
이다은	박수빈	심푸름	김윤지	한철화	이원준	오주윤	장경빈	백승현	유정민
전은준	허진아	이우창	이아영	오예원	남예현	김세형	최재승	김소희	박예지
문예림	이채원	박상현	김소정	장성익	백지원	곽성우	하준모	이은지	임서연
신은주	이민영(20)	손현진	류한별	강성은	이소연	이민영(19)	변채원	채정우	서창덕
김지수	장연수	정희지	최진웅	박서연	이종우	김동우	김수민	신유한	오승준
류정연	김예슬	박주환	김유은	박진아	박성익	김승우	김채연	허정민	
김준식	김준영	정석현	김민성	최승훈	백민서	김용현	인보미	김효민	



멘토멘티 행사



중간/기말 간식사업

- 성적 장학

- 대우장학 (등록금 100%), 율곡장학 (등록금 50%)

- 학과에서 주는 장학

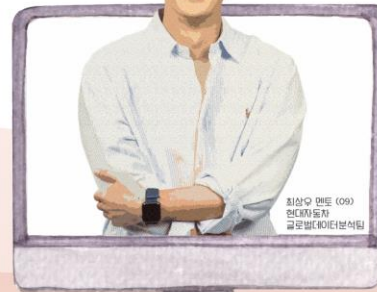
- 면학장학, 자기개발장학

- 가계 곤란 장학

- 아주복지장학 : 대학 본부에서 지급
- 아주희망장학 : 학과에서 지급
 - 국가장학금 신청자 중 소득 분위 통과자
 - 직전 학기 F학점에 상관 없이 12학점 이상 취득

제 11기 그린라이트 장학생 모집

랜선 선배가 장학금 준다
후배님 하고 싶은거 다 해
11기부터는 최대 3명 선발



최상우 멘토 (09)
연세대학교
글로벌데이터분석팀

1. 지원자격

- 이비즈 재학생 누구나 (후학생 가능)
- 학점 안 불, 토익점수 안 불
- 장학 수여여부 상관 없음

2. 멘토링 혜택

- 선발인원 : 2~3명
- 자기개발 지원금 100만원
- 멘토들이 소수 준비한 책선물
- 지질 때까지 멘토링
- 그대가 원하는 모든 것

3. 접수방법

- QR코드 구글폼으로 신청서 제출
- 서류심사 후 언택트 인터뷰 예정
- 접수기한 : 2021년 3월 14일(일) 자정까지



- 직전 학기 재학생으로 성적을 F학점에 상관 없이 12학점 이상 취득하고 평점이 2.0 이상
- 교환학생의 경우에는 F학점에 상관 없이 9학점 이상 취득
- 어학성적
- 직전학기 지도교수 상담 내역 보유자

(직전학기 지도교수 상담 여부는 경영대 성적장학 선정 기준으로, 현재는 코로나-19로 인해 한시적으로 해당 조건은 삭제된 상태이나 추후 코로나-19가 어느정도 안정되면 다시 조건에 포함될 예정)

- 동일 평점인 경우

- 1) 취득 학점이 많은 학생
- 2) 전공 학점을 더 많이 취득한 학생
- 3) 전공 평균 평점이 더 높은 학생
- 4) 직전학기 대비 성적이 더 많이 향상된 자
- 5) 기 장학 수혜 내역이 없거나 적은 자

6) 학과 행사에 더 많이 참여한 자 - 코로나 19로 한시적으로 내용 삭제

- 대상에서 제외되는 경우

- 전과한 학생은 전과 해당학기에는 장학 선정 대상에서 제외
- 경영 인턴십 9학점 이상 이수자는 장학 선정 대상에서 제외
- 졸업예정자 또는 8학기 이상 이수자는 장학 선정 대상에서 제외

- 직전학기 재학생으로 성적을 F학점에 상관 없이 12학점 이상 취득하고 평점이 2.0 이상
- 교환학생의 경우에는 F학점에 상관 없이 9학점 이상 취득
- 직전학기의 학과 공식 행사에 1회 이상 참가한 학생
 - 학과 공식 행사 : 개강총회, 종강총회, M.T.(현재는 코로나-19로 인해 학부 모임의 최소화로 해당 요건 잠정 삭제)
- 교환학생, 인턴, 휴학 등의 경우
 - 직전 학기에 교환학생, 인턴, 휴학 등의 사유로 학과 행사에 참여하지 못 한 경우에는 교환학생, 인턴, 휴학 등의 사유가 발생하기 직전 학기의 학과 행사 참가 회수를 적용함

선착순 SAP ERP Certificate 지원금액

- 지원금액

- ① 첫번째 Certi 취득시 : 지원금 500,000원
- ② 두번째 Certi 취득시 : 지원금 250,000원
- ③ 세번째 이후 Certi 취득시 : 지원금 100,000원
→ SAP Certi 지원금은 해당예산 소진시까지 선착순으로 지급

- 초과학기등록자

- ① 초과 학기 등록자는 첫 번째 Certi 취득에 대해서만 500,000원 지급
- ② 정상 학기 등록자가 초과 학기 등록자 보다 우선.
→ 정상 학기 등록자 지원금 지급 후 학기 말에 지원금이 남아 있을 시 신청한 순서에 따라 초과학기 등록자에게 지원금 지급

1) 지원 대상

- e-비즈니스학과 재학생
(휴학중인 학생도 신청은 가능하나 지원금은 복학하는 학기에 지급됨)

2) 지원 가능한 자격증 시험

- 경영빅데이터 분석사, 데이터 분석 전문가/준전문가 등

3) 응시료 지원기준

- 합격한 경우로 한함
- 배정예산 소진 시까지 **선착순**으로 지원

4) 지원금액

- 영수증에 표기된 금액 지원

5) 제출서류

- 합격증, 접수증, 신청서, **금액이 표시된 영수증/ 통장사본 (필요시에만)**

6) 신청방법

- 구글 설문지 제출 (<https://forms.gle/26MEnv9aRWyv14xFA>)
(아주대학교 이메일 로그인 후 작성 / 방문제출도 가능하나 구글 설문지 제출 권장)

1) 지원 대상

- e-비즈니스학과 재학생
(휴학중인 학생도 신청은 가능하나 지원금은 복학하는 학기에 지급됨)

2) 지원 가능한 자격증 시험

- 경영빅데이터 분석사, 데이터 분석 전문가/준전문가 등



3) 응시료 지원기준

- 합격한 경우로 한함
- 배정예산 소진 시

e-비즈니스학과 홈페이지 - 커뮤니티 - 공지사항 -

4) 지원금액

- 영수증에 표기된 금액 지원

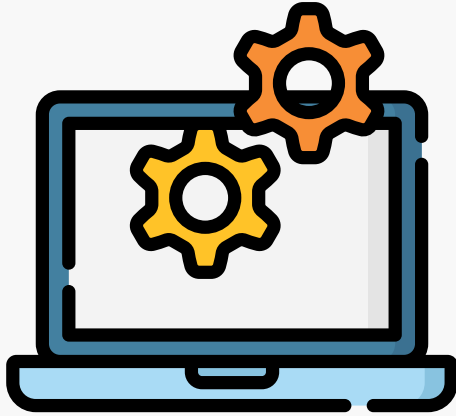
“2021학년도 데이터분석 관련 자격증 시험 응시료 지원 안내”

5) 제출서류

- 합격증, 접수증, 신청서, 금액이 표시된 영수증/ 통장사본 (필요시에만)

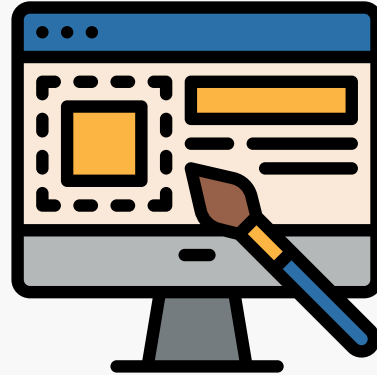
6) 신청방법

- 구글 설문지 제출 (<https://forms.gle/26MEnv9aRWyv14xFA>)
(아주대학교 이메일 로그인 후 작성 / 방문제출도 가능하나 구글 설문지 제출 권장)



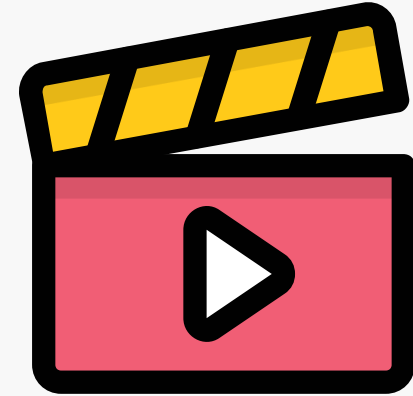
랩실 관리자

18학번 김세형
20학번 조민재



웹 관리자

16학번 신창훈



영상 홍보팀

16학번 최재승
16학번 채정우
18학번 심소은

교학팀 선생님 연락처



구분 및 담당업무		성명	사무실 및 연구실	내선번호	E-mail
e-비즈니스학과 학과장		강민형	다산관 312호	3663	minhkang@ajou.ac.kr
경영대학교학팀	학생지원 (비교과/장학)	이호윤	다산관 318호	3623	hyoon@ajou.ac.kr
	경영학과	이에린	다산관 317호	2702	whry2702@ajou.ac.kr
	e-비즈니스학과	황윤주		2703	hyj5667@ajou.ac.kr
	금융공학과 (학부/대학원)	노경숙		3661	nks3661@ajou.ac.kr
	경영/경영정보 (대학원) 경영연구소	김현주		2705	kimhyeonju@ajou.ac.kr
	글로벌경영학과	강경구		3621	gyounggu92@ajou.ac.kr
취업진로상담센터	김정민	다산관 116호		3635	dashpot@ajou.ac.kr

잠깐!



나가시기 전 채팅창에 보내드린

폼 작성부탁드려요 :)





아주대학교 e-비즈니스학과
제 20대 학생회
그대와 함께하는 새로운 시작

e-business 20th student council In:tro
감사합니다.
