

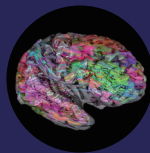


아주대학교
AJOU UNIVERSITY

2023년 전기 아주대 일반대학원
디지털휴머니티융합학과

의료인문 정신분석전공

박사·석사·석박사통합 과정
신입생 모집



전공 소개

전공분야

정신분석학(프로이트-라깡/대상관계),
의료인문학

학 위

의료인문학 박사/석사

외부 연계

- 정부 발행 청소년상담사 자격증 시험 응시에 필요한 교과목 운영
- 한국정신분석협회의 현대정신분석 연구소와 MOU 체결

졸업후 진로

- 정신분석가
- (정부/지자체/산업계) 심리상담사
- 복지센터
- 한국정신분석협회의 현대정신분석 연구소와 MOU 체결
- 헬스케어 서비스 기업



전공 교과목

- 정신분석학
- 프로이트의 기본 개념
- 멜라니 클라인 이론과 실습
- 라캉 정신분석이론
- 윌프레드 비온 이론과 실습
- 모던 정신분석
- 비교 정신분석
- 신경정신분석
- 꿈 분석 이론
- 정신분석기법
- 정신병리와 진단 실습
- 인간발달이론
- 정신분석과 윤리
- 수퍼비전
- 의료와 종교
- 프로이트 2
- 수퍼비전 2
- 라캉 정신분석이론 2
- 비온 정신분석이론과 미학
- 정신병리
- 자기애와 공격성
- 자폐증
- 집단치료개론
- 문학, 영화, 그리고 정신분석
- 정신분석과 심층마음
- 인문예술치료 이론과 사례
- 정신병리와 인문학
- 의료인문학개론
- 행복생활철학
- 정신분석과 신경과학 세미나
- 의료인문학과 텍스트마이닝
- 의료인문데이터와 머신러닝
- 의료인문콘텐츠
- 인턴십
- 정신증
- 라캉텍스트독해
- 정신분석과 기호학
- 신경정신분석 II
- 정신분석과 임상철학
- 정신분석과 종교



입시일정

구 분	정시모집 (외국인1차)	수시1차 모집 (외국인2차)	수시2차 모집 (외국인 미선발)
온라인 원서접수	2022.10.14(금) 09:00 ~ 10.27(목) 17:00	2022.11.29(화) 09:00 ~ 12.12(월) 17:00	2023.01.12(목) 09:00 ~ 1.17(화) 17:00
서류제출	2022.10.28(금) 16:00까지	2022.12.13(화) 16:00까지	2023.01.18(수) 16:00까지
전형일	2022.11.07(월) ~ 11.11(금)	2022.12.19(월) ~ 12.30(금)	2023.01.30(월) ~ 2.3(금)
합격자 발표	2022.12.06(화)	2023.01.18(수)	2023.02.21(화)
등록	2023.01.11(수) ~ 1.13(금)	2023.01.25(수) ~ 1.27(금)	2023.02.22(수) ~ 2.24(금)



기본장학제도

구 분	자 격	금 액
박사연구장학	전일제(풀타임)학생 의무TA 주당 8시간 필수	수업료 80%(학비감면)
석사연구장학	전일제(풀타임)학생	수업료 40%(학비감면)
TA장학	교수추천	월30만원 가량



이수학점

구분	석사	박사	석박통합
전공	24학점	36학점	54학점
연구	6학점	9학점	9학점