

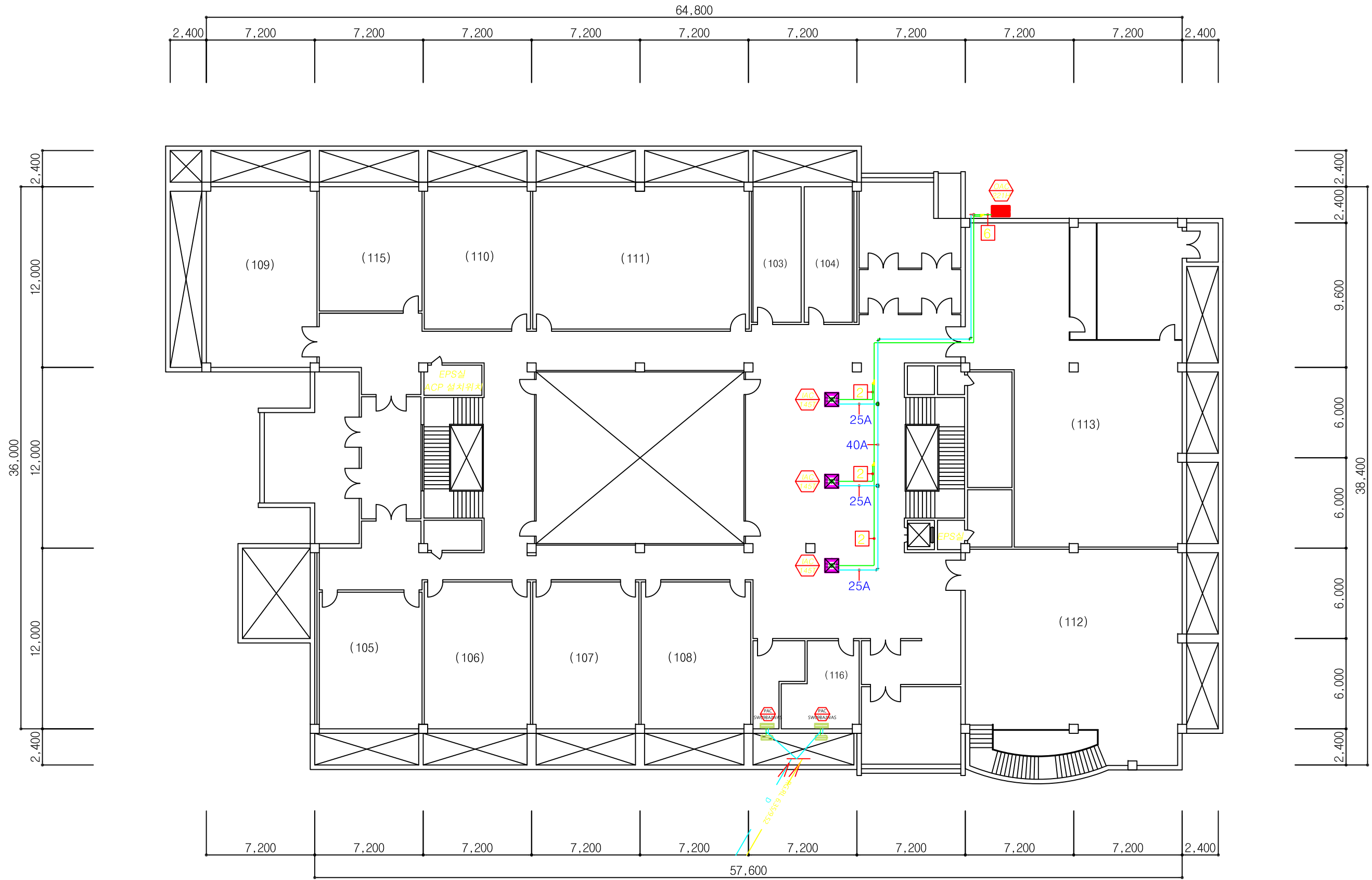
■ NOTE

1. 분전반 설치위치 : 각 층의 EPS 실
2. 실내기, 실외기 설치와 관련한 모든 전원공사는 본 과업에 포함한다.
(분전반 차단기 교체만 발주처에서 별도 진행)
3. 공용부(복도,홀)에 설치된 장비는 발주처에서 기존 사용중인 TMS에 연동하여 중앙제어로 운영할 수 있도록 구성한다.

기 호	1	2	3	4	5	6	7	8	9
배관경	RL:6.35 RG:12.7	RL:9.52 RG:15.88	RL:9.52 RG:19.05	RL:9.52 RG:22.2	RL:12.7 RG:28.58	RL:15.88 RG:28.58	RL:15.88 RG:34.9	RL:19.05 RG:34.9	RL:19.05 RG:41.3

다산관 B-1 FLOOR PLAN

PROJECT NO.	PROJECT TITLE 아주대학교 다산관 평면도	DRAWN BY	APPROVED BY	NOTE <div><div></div><div></div><div></div><div></div></div>	REVISION	NAME OF DRAWING			아주대학교
					지하 1층 평면도				
		CHECKED BY			SCALE	DATE	SHEET NO.		



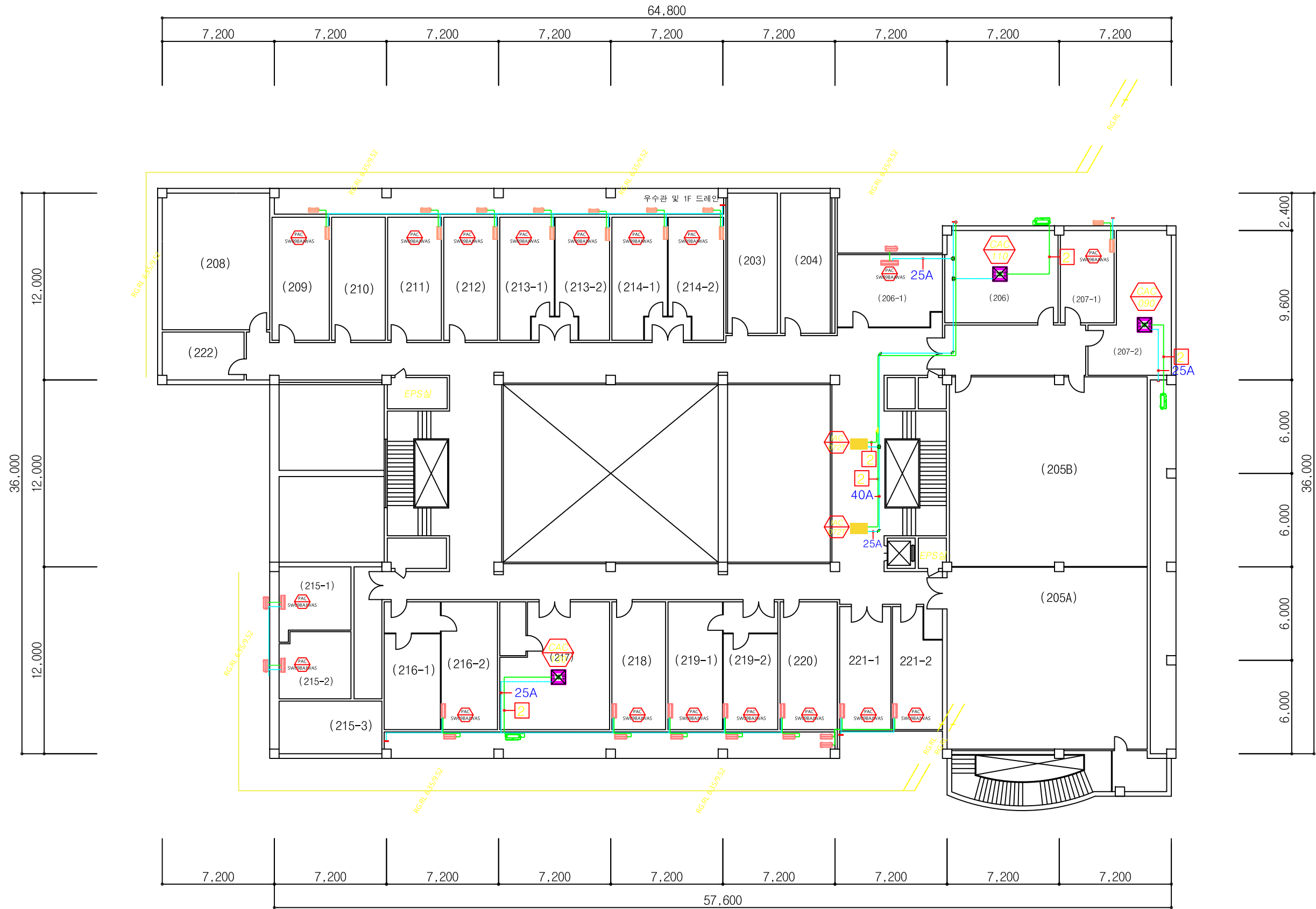
■ NOTE

- 1. 분전반 설치위치 : 각 층의 EPS 실
- 2. 실내기, 실외기 설치와 관련한 모든 전원공사는 본 과업에 포함한다.
(분전반 차단기 교체만 발주처에서 별도 진행)
- 3. 공용부(복도,홀)에 설치된 장비는 발주처에서 기존 사용중인 TMS에 연동하여 중앙제어로 운영할 수 있도록 구성한다.

다산관 1st FLOOR PLAN

기 호	1	2	3	4	5	6	7	8	9
배관경	RL:6.35 RG:12.7	RL:9.52 RG:15.88	RL:9.52 RG:19.05	RL:9.52 RG:22.2	RL:12.7 RG:28.58	RL:15.88 RG:28.58	RL:15.88 RG:34.9	RL:19.05 RG:34.9	RL:19.05 RG:41.3

PROJECT NO.	PROJECT TITLE 아주대 학교 다산관 평면도	DRAWN BY	APPROVED BY	NOTE <div><div></div><div></div><div></div><div></div><div></div></div>	REVISION	NAME OF DRAWING			아주대 학교
					1층 평면도				
		CHECKED BY			SCALE	DATE	SHEET NO.		

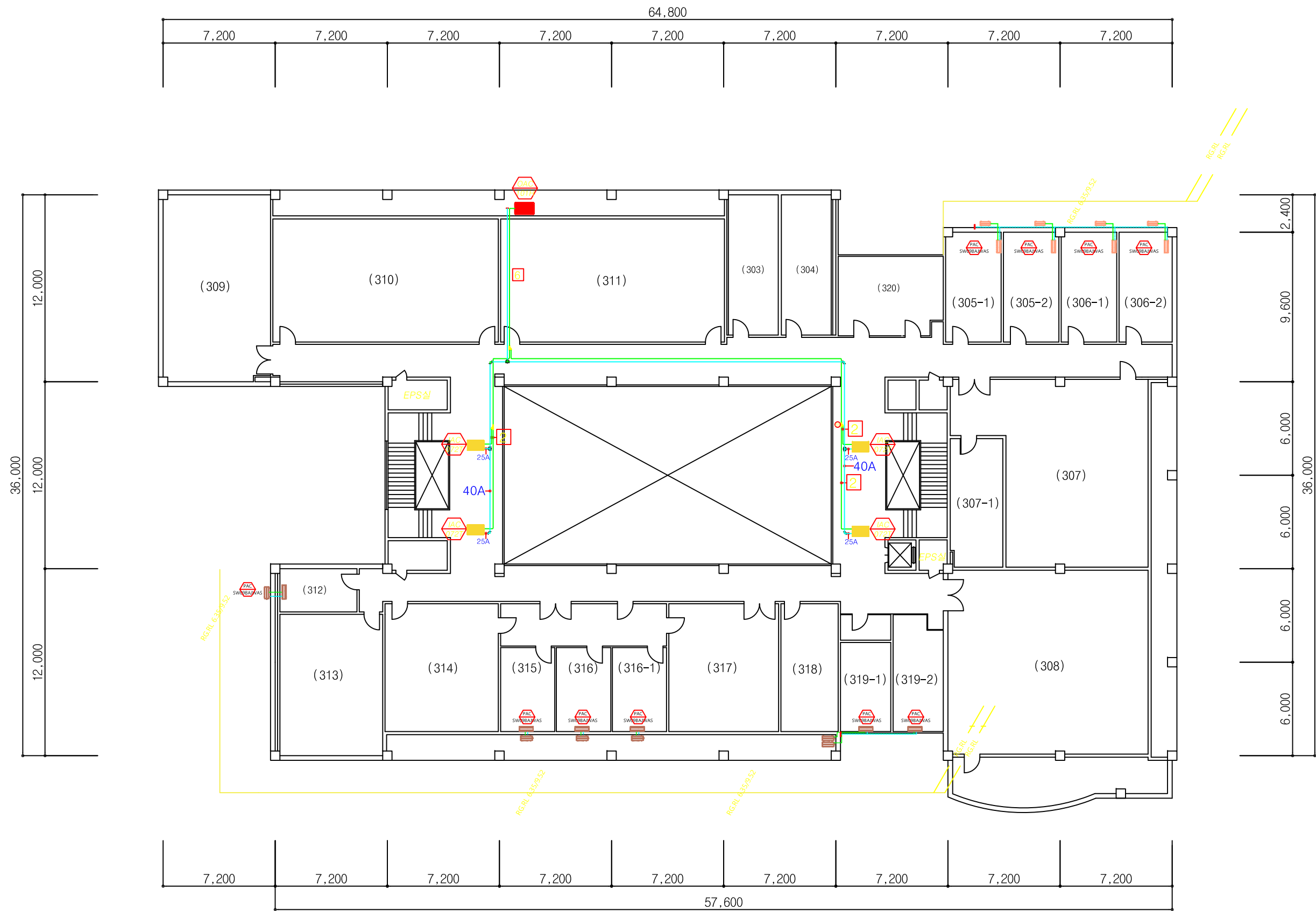


■ NOTE

- 분전반 설치위치 : 각 층의 EPS 실
- 실내기, 실외기 설치와 관련한 모든 전원공사는 본 과업에 포함한다.
(분전반 차단기 교체만 발주처에서 별도 진행)
- 공용부(복도,홀)에 설치된 장비는 발주처에서 기존 사용중인 TMS에 연동하여 중앙제어로 운영할 수 있도록 구성한다.

기 호	1	2	3	4	5	6	7	8	9
배관경	RL:6.35 RG:12.7	RL:9.52 RG:15.88	RL:9.52 RG:19.05	RL:9.52 RG:22.2	RL:12.7 RG:28.58	RL:15.88 RG:28.58	RL:15.88 RG:34.9	RL:19.05 RG:34.9	RL:19.05 RG:41.3

PROJECT NO.	PROJECT TITLE 아주대 학교 다산관 평면도	DRAWN BY	APPROVED BY	NOTE <div><div></div><div></div><div></div><div></div><div></div></div>	REVISION	NAME OF DRAWING			아주대 학교
					2층 평면도				
		CHECKED BY			SCALE	DATE	SHEET NO.		



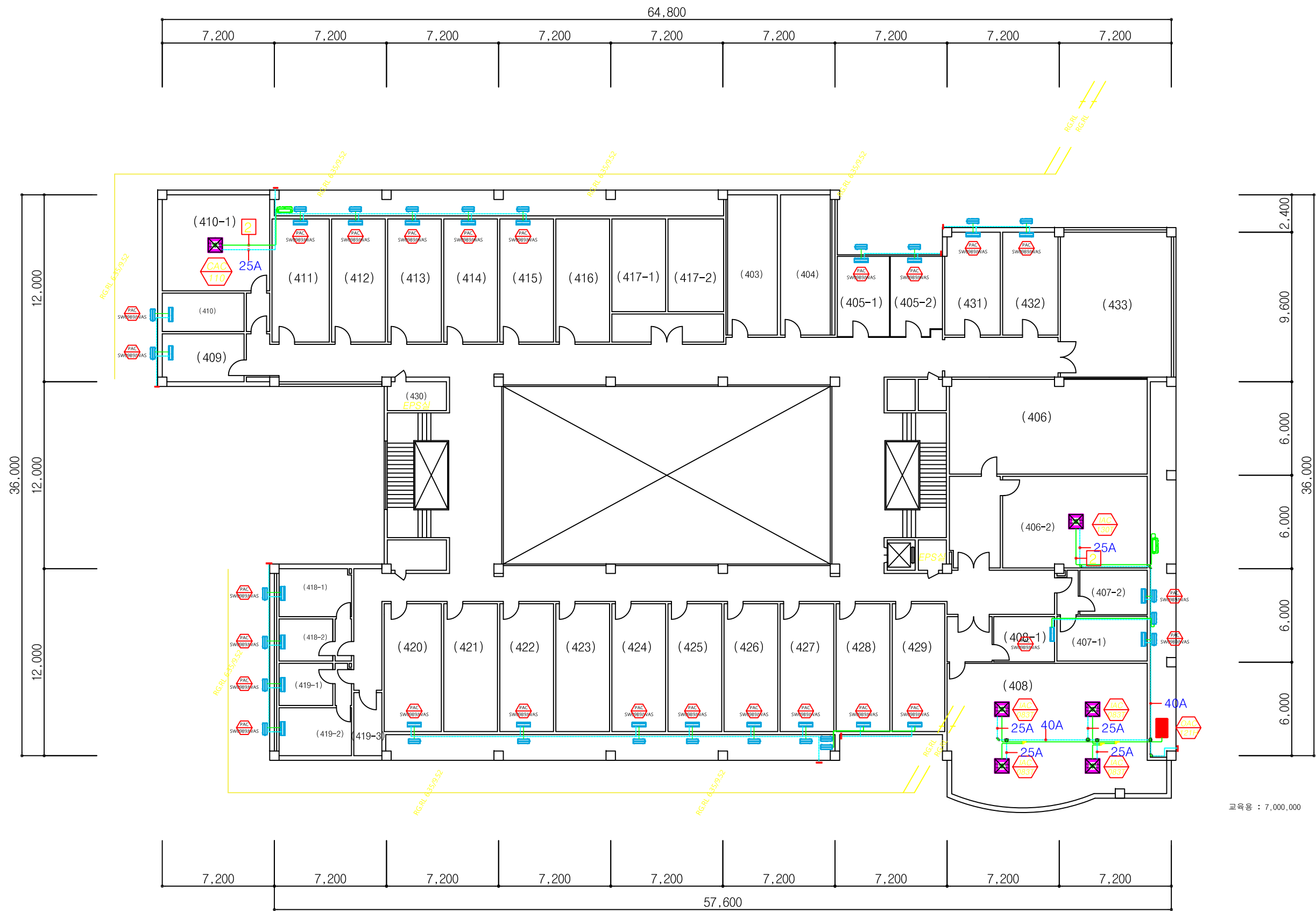
■ NOTE

1. 분전반 설치위치 : 각 층의 EPS 실
2. 실내기, 실외기 설치와 관련한 모든 전원공사는 본 과업에 포함한다.
(분전반 차단기 교체만 발주처에서 별도 진행)
3. 공용부(복도,홀)에 설치된 장비는 발주처에서 기존 사용중인 TMS에 연동하여 중앙제어로 운영할 수 있도록 구성한다.

기 호	1	2	3	4	5	6	7	8	9
배관경	RL:6.35 RG:12.7	RL:9.52 RG:15.88	RL:9.52 RG:19.05	RL:9.52 RG:22.2	RL:12.7 RG:28.58	RL:15.88 RG:28.58	RL:15.88 RG:34.9	RL:19.05 RG:34.9	RL:19.05 RG:41.3

다산관 3nd FLOOR PLAN

PROJECT NO.	PROJECT TITLE	DRAWN BY	APPROVED BY	NOTE	REVISION	NAME OF DRAWING			아주대 학교
	아주대 학교 다산관 평면도					3층 평면도			
						SCALE	DATE	SHEET NO.	



NOTE

- 분전반 설치위치 : 각 층의 EPS 실
- 실내기, 실외기 설치와 관련한 모든 전원공사는 본 과업에 포함한다.
(분전반 차단기 교체만 발주처에서 별도 진행)
- 공용부(복도,홀)에 설치된 장비는 발주처에서 기존 사용중인 TMS에 연동하여 중앙제어로 운영할 수 있도록 구성한다.

다산관 4th FLOOR PLAN

기 호	1	2	3	4	5	6	7	8	9
배관경	RL:6.35 RG:12.7	RL:9.52 RG:15.88	RL:9.52 RG:19.05	RL:9.52 RG:22.2	RL:12.7 RG:28.58	RL:15.88 RG:28.58	RL:15.88 RG:34.9	RL:19.05 RG:34.9	RL:19.05 RG:41.3

PROJECT NO.	PROJECT TITLE	DRAWN BY	APPROVED BY	NOTE	REVISION	NAME OF DRAWING			아주대 학교
	아주대 학교 다산관 평면도					4층 평면도			
						SCALE	DATE	SHEET NO.	

