

2022

아주 바이오·헬스사이언스 리서치페어

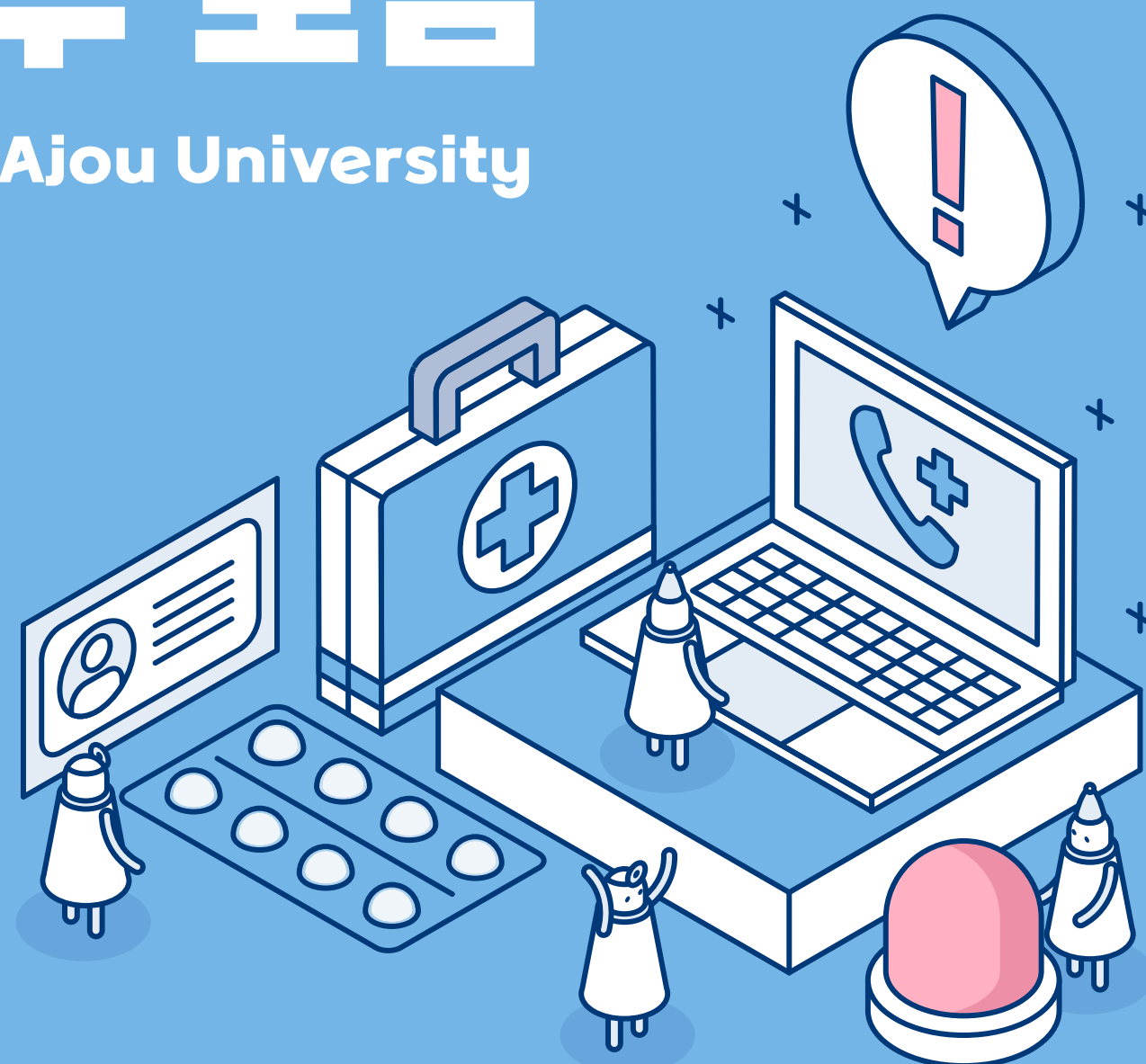
아주 선도 융합연구 포럼

Pioneering Convergence Researches at Ajou University

2022년 11월 9일(수) 10:00~12:00

아주대학교 송재관 혁신학습실 / Online Live

zoom ID: 839 8899 6902 / PW: 1234



[PROGRAM]

시간	주제	연자	좌장
10:00~10:22	Development of stretchable and self-healing composites for wearable sensors and e-skin applications	서형탁 교수 (아주대학교 공과대학)	김병곤 교수 (아주대학교 의과대학)
10:23~10:45	Development of functional inner ear organoids for treating hearing loss	정연훈 교수 (아주대학교 의과대학)	
10:46~11:08	Nonspectroscopic Optical Biosensor Based on Retro-reflection	윤현철 교수 (아주대학교 공과대학)	
11:09~11:31	Biosignal monitoring in Medical Intensive Care Units	정우영 교수 (아주대학교 의과대학)	
11:32~11:55	그래핀 기반의 바이오 융합기술 소개	이재현 교수 (아주대학교 공과대학)	

주 최 |



아주대학교
AJOU UNIVERSITY

후 원 |



AI-초융합 KIURI
질환극복 중개연구단



한국연구재단
National Research Foundation of Korea